

忙しいアナタにピッタリ!! どこでも出張相談

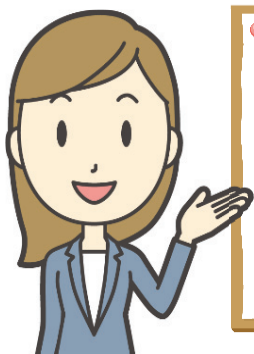


あなたの店舗や事務所で訪問あるいはオンラインで経営相談!!
経営者、創業予定者の皆様のための経営相談サービスです。

大幅に使いやすくなりました!!

- ✓ 訪問相談とオンライン相談のどちらも可能になりました。(組み合わせも可)
- ✓ 中野区で創業予定の方もご利用できます。
- ✓ 土曜休日も対応します。(年末年始除く)
- ✓ 1年度で複数回申込みをいただけます。

例えばこんな使い方



- 売上を伸ばしたい
- 店舗の効率化を図りたい
- 販路を広げたい。
- 創業の仕方を知りたい。
- 事業を見直したい。

など、経営全般について日頃お困りのことがあれば何でもご相談ください。

ご利用できる方

中野区内に主たる事業所がある中小企業者、
中野区で創業予定の方。

ご相談の流れ(1回の申込)

1 受付後1週間程度を目途に、中小企業診断士より訪問日の日程調整の電話またはEメールを差し上げます。

2 中小企業診断士が会社や店舗を訪問して経営内容などを伺い、助言や方向性の確認を行います。

3 後日、相談結果をまとめた報告書を作成し、助言・提案します。

●相談場所

中野区内の事業者様の事務所や店舗など
中野区内に創業予定者のご自宅、Web面談など。

●相談時間

9時～21時の間で2時間程度。(年末年始を除く)
※事前に予約が必要になります。

●相談形態

訪問面談またはWeb会議システムの利用のいずれか

●申込み方法

下記ホームページから申込みください。

※ 申込みは24時間受け付けておりますが、17時以降の申込みについては翌営業日の対応となる場合があります。

申込み・問合せ先 QRコードからお申込みできます→

申込み: <https://nakanoku-shindanshikai.com/?p=2564>

問い合わせ先: dokodemo@nakanoku-shindanshikai.com

NPO法人 中野中小企業診断士会 どこでも出張相談窓口



ご相談にあたって

【実施上の留意事項について】

- 相談はNPO法人中野中小企業診断士会所属の中小企業診断士が実施します。
- 相談時間は120分以内です。
- 1回の申込につき、相談回数は2回です。
- 1回目の相談では経営内容などを伺い、助言や方向性の確認を行います。2回目の相談では、相談結果をまとめた報告書をお渡し、助言や提案をします。
- 2回目は1回目より2週間以内の面談となりますので、ご予約ください。
- 相談は中野区内の事業者様の事務所や店舗など、中野区内に創業予定者の自宅などで訪問面談、Web面談で行います。金融機関や喫茶店等では相談できません。

【相談テーマ例】

- 売上を伸ばしたい、販路を広げたいが、助言がほしい
- 店舗のイメージアップ・効率化を図りたいので、助言がほしい
- 事業を拡大したい、事業を転換したいので、助言がほしい
- 創業時に必要な準備、心構え、事業計画の作り方を教えてほしい
- 従業員の雇用したいが注意すべきことは何か
- ITを活用したいがアドバイスがほしい

【個人情報の取扱いについて】

- NPO法人 中野中小企業診断士会は、個人情報の保護に努め、取扱いについては細心の注意を払って運営しています。
- 当会の「個人情報情報に対する基本方針」は、以下をご参照ください。
<https://nakanoku-shindanshikai.com/?p=2384>
- 尚、本事業にて入手する個人情報は、中野区にも開示いたします。

【中小企業診断士とは】

- 中小企業診断士は、中小企業の経営課題に対応するための診断・助言を行う専門家です。国家資格として、「中小企業支援法」第11条に基づき、経済産業大臣が登録します。
- 中小企業診断士は、中小企業者が適切な経営の診断及び経営に関する助言をいたします。
- 中野中小企業診断士会は、中小企業診断士を中心として、各種経営の支援と相談を業としているプロ集団です。中野区内および他の地域の中小企業、商店街の事業者及び創業予定者等に対して、経営の合理化・革新・IT化、人材の育成等の幅広い経営支援活動を行っています。