

忙しいアナタにピッタリ!!

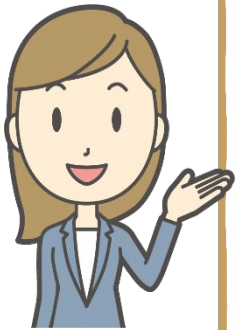
2024年度

どこでも出張相談



経営の専門家が貴方へ伺います！

相談無料



- 売上を伸ばしたい
- 販路を広げたい
- 事業を見直したい。
- 店舗の効率化を図りたい。
- 創業の仕方を知りたい。
- ITを活用したいがアドバイスがほしい

など、経営全般について日頃お困りのことがあれば何でもご相談ください。

ご相談の流れ（1回のお申込）

- 1 QRコード、URLより受付後、数日程度で訪問日の日程調整の電話またはEメールを差し上げ、日程を決定します。
- 2 中小企業診断士が会社や店舗を訪問・オンラインにて経営内容などを伺い助言や方向性の確認を行います。（IT・DXは2回訪問。）
- 3 前回より2週間以内に、相談結果をまとめた報告書を作成し、訪問・オンラインにて助言・提案をいたします。

出張相談の概要

- ✓対象は、「中野区内に主たる事業所がある中小企業者」と「中野区で創業予定の方」です。
- ✓1回の申込につき、相談回数は2回です。（IT・DX相談は3回です。）
- ✓相談時間は毎日（土・日・祝日含む）9時～21時の間で120分程度です。（IT・DX相談は、150分程度です。）（年末年始除く）
- ✓訪問相談とオンライン相談のどちらも可能です。（組み合わせも可。）
- ✓訪問相談の相談場所は中野区内の事業者様の事務所や店舗など。
- ✓今年度よりIT・DX専門相談を開始します。
- ✓複数回申込みいただけます。

申込み・問合せ先

QRコードからのお申込⇒

PCからのお申込：<https://nakanoku-shindanshikai.com/?p=2564>

※申込みは24時間受け付けておりますが、17時以降の申込については翌営業日の対応となる場合があります。

問い合わせ先：dokodemo@nakanoku-shindanshikai.com

NPO法人 中野中小企業診断士会 どこでも出張相談窓口



ご相談にあたって

例えばこんな相談を受け付けます

中小企業者の相談内容

- ・ 事業を拡大したい、販路を広げたいので相談したい。
- ・ 事業を転換したいので、助言がほしい。
- ・ 資金繰りの相談をしたい。
- ・ 融資、補助金の情報がほしい。
- ・ 従業員の雇用で注意すべきことは何か

創業予定者の相談内容

- ・ 創業時に必要な準備、心構え、事業計画の作り方を教えてほしい。
- ・ 創業に興味あり、まだ何をするかあいまいだが相談したい。
- ・ 創業のために必要なノウハウを知りたい。
- ・ 創業に使える融資制度、補助金について教えてほしい。

IT・DXに関する相談内容

- ・ WebサイトやSNSを活用して集客したい。
- ・ POSレジやクラウド会計ツールを導入して効率化を図りたい。
- ・ ペーパーレス化、テレワークをしたい。
- ・ 請求や経費精算業務をデジタル化したい。
- ・ 補助金を活用してITツールを導入したい。

【実施上の留意事項について】

- 相談はNPO法人中野中小企業診断士会所属の中小企業診断士が実施します。
- 1回目（IT・DXは1、2回目）の相談では経営内容などを伺い、助言や方向性の確認を行います。2回目（IT・DXは3回目）の相談では、相談結果をまとめた報告書をお渡し、助言や提案をします。
- 相談は中野区内の事業者様の事務所や店舗など、中野区内に創業予定者の自宅等で訪問面談、Web面談で行います。金融機関や喫茶店では相談できません。
- 事業計画策定やプログラミングや設定変更等の作業を請け負うものではありません。
- 業者やベンダーのご紹介はできません。
- 補助金の申請書作成業務は行いません。

【個人情報の取扱いについて】

- NPO法人 中野中小企業診断士会は、個人情報の保護に努め、取扱いについては細心の注意を払って運営しています。
- 当会の「個人情報情報に対する基本方針」は、以下をご参照ください。
<https://nakanoku-shindanshikai.com/?p=2384>
- なお、本事業にて知り得た個人情報は、中野区にも開示いたします。

【中小企業診断士とは】

- 中小企業診断士は、中小企業の経営課題に対応するための診断・助言を行う専門家で、「中小企業支援法」第11条に基づく国家資格です。
- 「NPO法人 中野中小企業診断士会」は、中小企業診断士を中心として、各種経営の支援と相談を業としているプロ集団です。中野区内および他の地域の中小企業、商店街の事業者及び創業予定者等に対して、経営の合理化・革新・IT化、人材の育成等の幅広い経営支援活動を行っています。